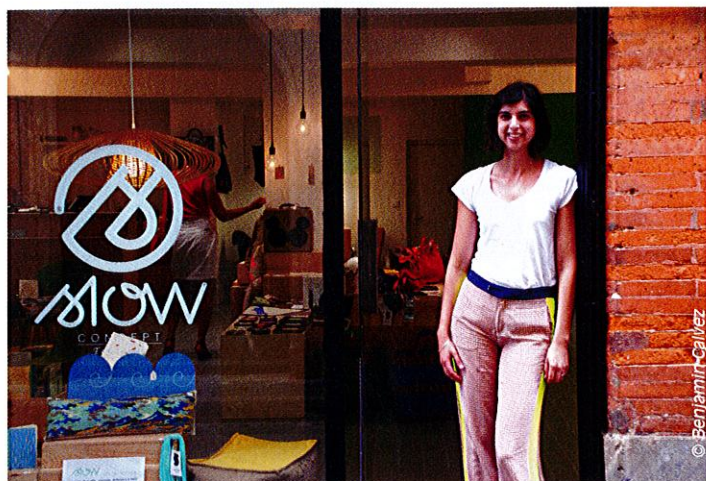


# Slow concept La récup' a du style

*pack déco ?*

Juriste de formation et accro aux voyages, Audrey Teran a ouvert en mai dernier une boutique inspirée des « lifestyle shops » new-yorkais et parisiens dans le quartier de la Bourse à Toulouse. Avec un objectif : « Associer commerce, convivialité et éthique. »



Audrey Teran, fondatrice de la boutique Slow, fait la synthèse entre créations tendances et recyclage.

«**H**eureuse ! » Quatre mois après l'inauguration de son « concept-store » Slow situé rue Sainte-Ursule, Audrey Teran a le sourire aux lèvres en évoquant ses rencontres avec des créateurs et les bons retours de la clientèle, locale ou de passage. A l'origine, rien ne prédestinait pourtant cette juriste de 27 ans, spécialisée en environnement et immobilier, à ouvrir une boutique de bijoux, vêtements et objets déco dans la Ville rose. « J'ai travaillé quelque temps à Paris dans mon domaine mais j'ai vite ressenti un manque de créativité. » Habituee à voyager dès l'enfance, son père est d'origine hongroise et sa mère égyptienne, Audrey perpétue la tradition avec son mari... bolivien ! « Ma famille et mes amis sont éparpillés aux quatre coins du globe, les choix de destinations sont variés ! » Au cours de l'un de ses voyages, à New-York, elle est séduite par les « lifestyle shops », commerces où l'on peut faire ses emplettes mais aussi échanger en buvant un thé ou participer à des ateliers. « Ces lieux me ressemblaient, j'ai eu rapidement envie de monter ma propre boutique en y ajoutant une dimension éthique. » En 2013, l'installation à Toulouse avec son mari fournit l'occasion rêvée...

## Sacs à café et vieux vinyles recyclés

Espace ouvert agrémenté d'un petit salon de thé (qui propose aussi jus de fruits bio et parts de gâteaux artisanaux), le Slow distille ses objets déco et accessoires de mode avec un souci de transparence et d'information.

Les créateurs, dont de nombreuses créatrices, d'ailleurs, viennent principalement de France (Toulouse, Lyon, Paris...) et entreprennent la fabrication de A à Z. Pour les produits élaborés à l'étranger, Audrey Teran insiste sur le caractère éthique des lieux de fabrication (coopératives au Mexique et en Inde, association au Mali...).

Côté choix « créatif », la néo-Toulousaine veut garder son empreinte personnelle (« Parfois, sur trente créateurs rencontrés, un seul fait l'affaire ») et insiste sur une tendance qui lui tient à cœur : « l'upcycling », soit le travail de valorisation de matières et objets récupérés ou devenus sans usage. Poufs et corbeilles en sacs de café, bougies à la cire d'huile de cuisson (sans le parfum « baraque à frites », rassurez-vous !), vieux vinyles découpés au laser et reconvertis en pendules ou encore abat-jours en carton sont proposés à la vente.

« Je ne m'habille qu'avec des choses d'occasion et j'aime retrouver ce souci de recyclage chez les créateurs. » A mille lieues des boutiques impersonnelles, le Slow ressemble finalement beaucoup à sa fondatrice : ouvert, multiculturel et résolument moderne. ■



Benjamin Calvez

**SLOW**  
10, rue Sainte-Ursule à Toulouse - Tél. 05 81 60 34 12  
contact@slowconcept.fr  
Horaires d'ouverture : du mardi au samedi, 10 h-19 h.

### Le Concurrent

**Une adresse à ne pas louper !**  
du Grossiste au Particulier

C'est une véritable caverne d'Alibaba qui se situe entre le Carrefour Drive de Portet-sur-Garonne et le Conforama au 8 avenue des Palanques... Spécialisé et dédié à l'aménagement de votre intérieur, LE CONCURRENT, entreprise familiale, vous offre un espace de vente de plus 500 m<sup>2</sup>.

Depuis maintenant douze ans ce grossiste en ameublement fournit ses produits (littérie, salle à manger, canapé, déco) aux professionnels de France, de Belgique, du Canada et d'Italie. Depuis maintenant plusieurs mois ils ont décidé d'ouvrir leur showroom aux particuliers.

« Nos clients viennent nous voir avec leur projet d'ameublement ou de décoration » précise Bruno, le directeur, qui assure le suivi de la clientèle. Il justifie des comparatifs de prix assurant « qu'ils sont les plus bas de la région ». Vous trouverez entre leur showroom et leurs catalogues des milliers de références pour combler vos attentes.

**Les clients parlent :**  
**Florian 34 ans**, responsable logistique.  
*Comment avez-vous connu Le Concurrent ?*  
 Par un ami qui s'est déjà servi ici  
*Qu'avez-vous pensé du magasin ?*  
 L'accueil y est excellent et simple, pas de chichi, on se sent presque comme à la maison ! Le directeur est de très bons conseils. Malgré les jolies choses exposées en magasin, je ne trouvais pas le produit que je cherchais depuis longtemps, mais j'ai fini par trouver mon bonheur en consultant les catalogues, et à des prix très attractifs.

**Carine 37 ans**, mère au foyer.  
*Comment avez-vous connu Le Concurrent ?*  
 C'est un ami de la famille qui me les a conseillés.  
*Qu'avez-vous pensé du magasin ?*  
 Après avoir fait le tour de plusieurs magasin de meubles, j'ai été agréablement surprise des tarifs pratiqués qui affichaient jusqu'à 2 à 3 fois moins chers qu'ailleurs ! Du coup en plus du salon que j'ai pris, j'ai complété mon achat par de la décoration intérieure qui m'a gentiment été conseillée par le responsable du magasin. A découvrir absolument ! Toute l'équipe du Concurrent vous accueille de 10h à 12h30 et de 14h à 19h du mardi au vendredi, et de 10h à 19h le samedi. Magasin fermé dimanche et lundi.

**8 avenue des Palanques - 31120 Portet-sur-Garonne - Tél. 09 51 41 40 72**

# I LOVE LORENOVE

DU 15 SEPTEMBRE AU 11 OCTOBRE 2014

## LA POSE (1) À 1€ PAR FENÊTRE

(1) Pour tout projet de composition, aménagement, de vos fenêtres, porte-fenêtres, coulisses, en PVC ou en aluminium, la pose (y compris de tous les accessoires) vous est facturée 1€ par mètre linéaire. Cette réponse aux particuliers est limitée aux 4000 unités offertes en vertu de votre souscription LORENOVE 1€ par fenêtre. Voir conditions supplémentaires en magasin participant et sur www.lorenove.fr

**JOURNÉES PORTES OUVERTES**  
 vendredi 26, samedi 27  
 et lundi 29 septembre

**Fenêtres LORENOVE**  
www.lorenove.fr

**26, chemin de la Glacière**  
**31200 TOULOUSE**  
 Tél. 05.60.28.60.30

4

5

# tendance

# maison

09/2014

Le magazine 100% shopping



Collection Haussmann

GRANGE chez **CEREZO**

**GRANGE**

FRANCE 1904

**LA DÉPÊCHE**  
DU MIDI

**TV**  
MAGAZINE